

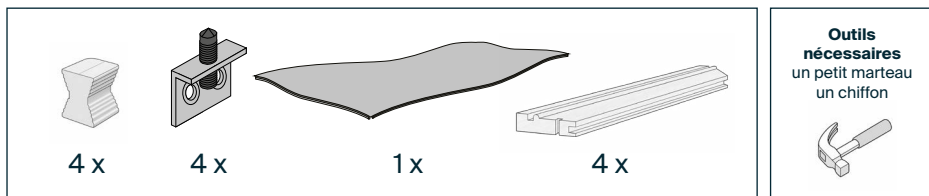
En bois

ArtFrame™ manuel



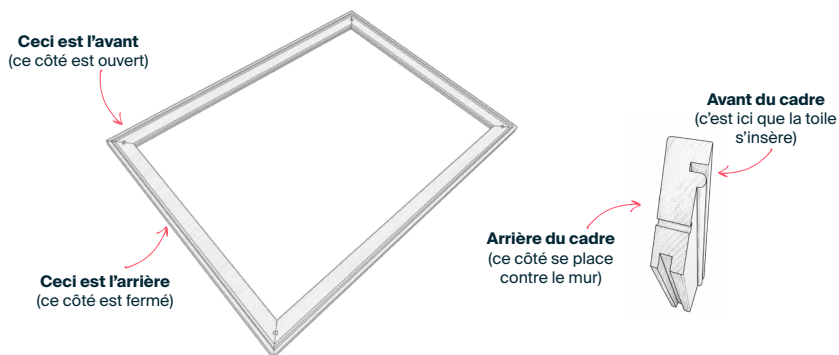
SCANNE POUR
CONSULTER CE MANUEL
EN PLUSIEURS LANGUES.

Inclus de série dans le colis

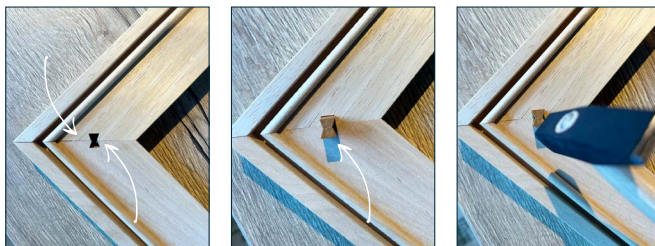


Optionnel : panneaux acoustiques. **Attention:** le cadre est facile à monter. Note toutefois qu'une fois entièrement assemblé, le cadre ne peut plus être démonté.

1. Dispose le cadre sur une surface plane et propre



2. Place les parties du cadre l'une contre l'autre et insère ici le raccord papillon en tapotant.



Le côté plat
(avec le logo) est orienté vers le haut. Place le côté incurvé avec les lignes dans le cadre.

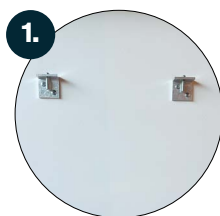
Tapote délicatement les raccords papillon dans le cadre avec un petit marteau. Maintiens bien les coins du cadre l'un contre l'autre pendant cette étape. Veille à ce que le raccord papillon ne dépasse plus.

3. Visse les supports de suspension au mur

1. Monte deux supports de suspension sur lesquels le haut du cadre sera accroché.

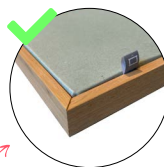
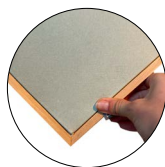
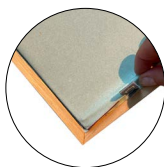
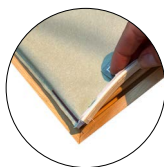
2. Place le cadre sur les deux supports de suspension.

3. Monte les deux supports de suspension en bas.



4. Glisse le jonc dans le bord, en commençant par les coins

- Commence par les coins : cela te permettra d'insérer plus facilement la toile dans le cadre.
- Veille à orienter la toile de manière à ce que le bord blanc en caoutchouc ne soit pas visible à l'avant.



Toile correctement orientée
(tu ne vois pas de bord blanc en caoutchouc à l'avant)

Toile mal orientée
(tu vois le bord blanc en caoutchouc à l'avant)

5. Optionnel : place les panneaux acoustiques derrière la toile

Place les panneaux avec le côté le plus dur orienté vers le mur.

6. Profitez de votre œuvre d'art

Il suffit de changer la
toile textile pour obtenir
une ambiance différente.

Scannez et consultez le
manuel complet.

